

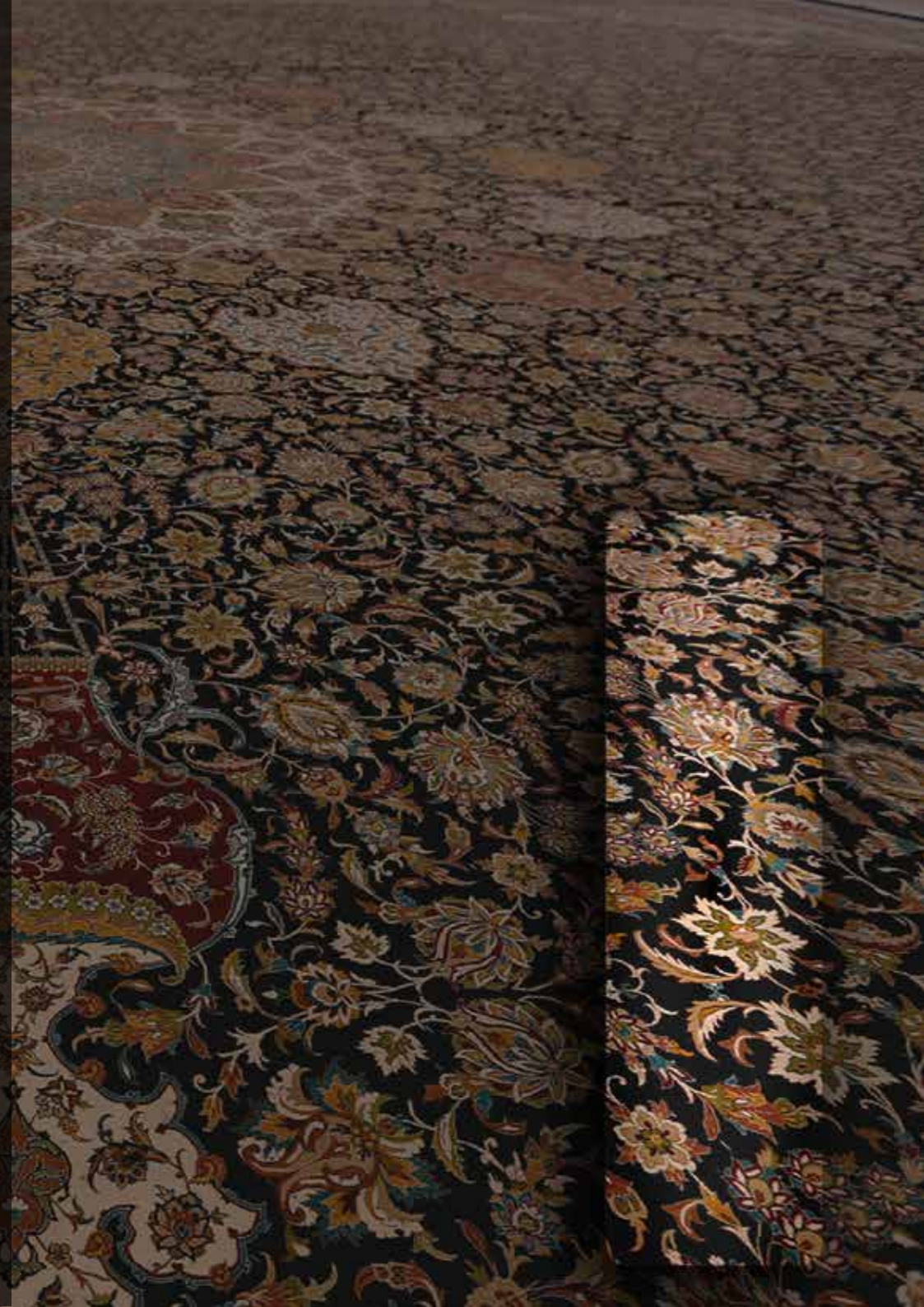
*Nersi*

نرسي الأثاث ذ.م.م | NERSI FURNITURE L.L.C

# *Carpets as big as you can imagine.*

There are no limits to Size, Shape, Design, or Colour.  
You dream it, we will make it happen.

لا توجد حدود للحجم، أو الشكل، أو التصميم، أو اللون.  
أنت تحلم به، ونحن سنحققه لك.





Nersi Furniture L L C

Sole Distributor of Aladdin & Eslimi



### About our expert group and our missions

**Narsi Furniture Company**, an exclusive partner and distributor of Aladdin&Eslimi in the UAE, prides itself on two decades of rich experience and successful execution of numerous projects across countries, including the UAE, Iran, Oman, Azerbaijan, and Iraq. Our work also expands beyond these borders, exporting premium carpets to Europe and America.

With a highly skilled and professional team, we excel at designing, manufacturing, and installing custom carpets for many spaces such as mosques, Arab assemblies, palaces, villas, hotels, and other public areas. Our strength lies in our flexibility; no limit constrains our capability regarding colour, design, and shape. We take pride in transforming your imagination into reality.

Our craftsmanship extends beyond creating beautiful carpets; it involves unique patterns, shapes and designs integral to your carpet.

Besides product warranty, we offer comprehensive solutions for the periodic maintenance and cleaning of these carpets, ensuring their longevity and maintaining their charm.

**Join us in creating remarkable environments for your public and private spaces.**



### حولنا

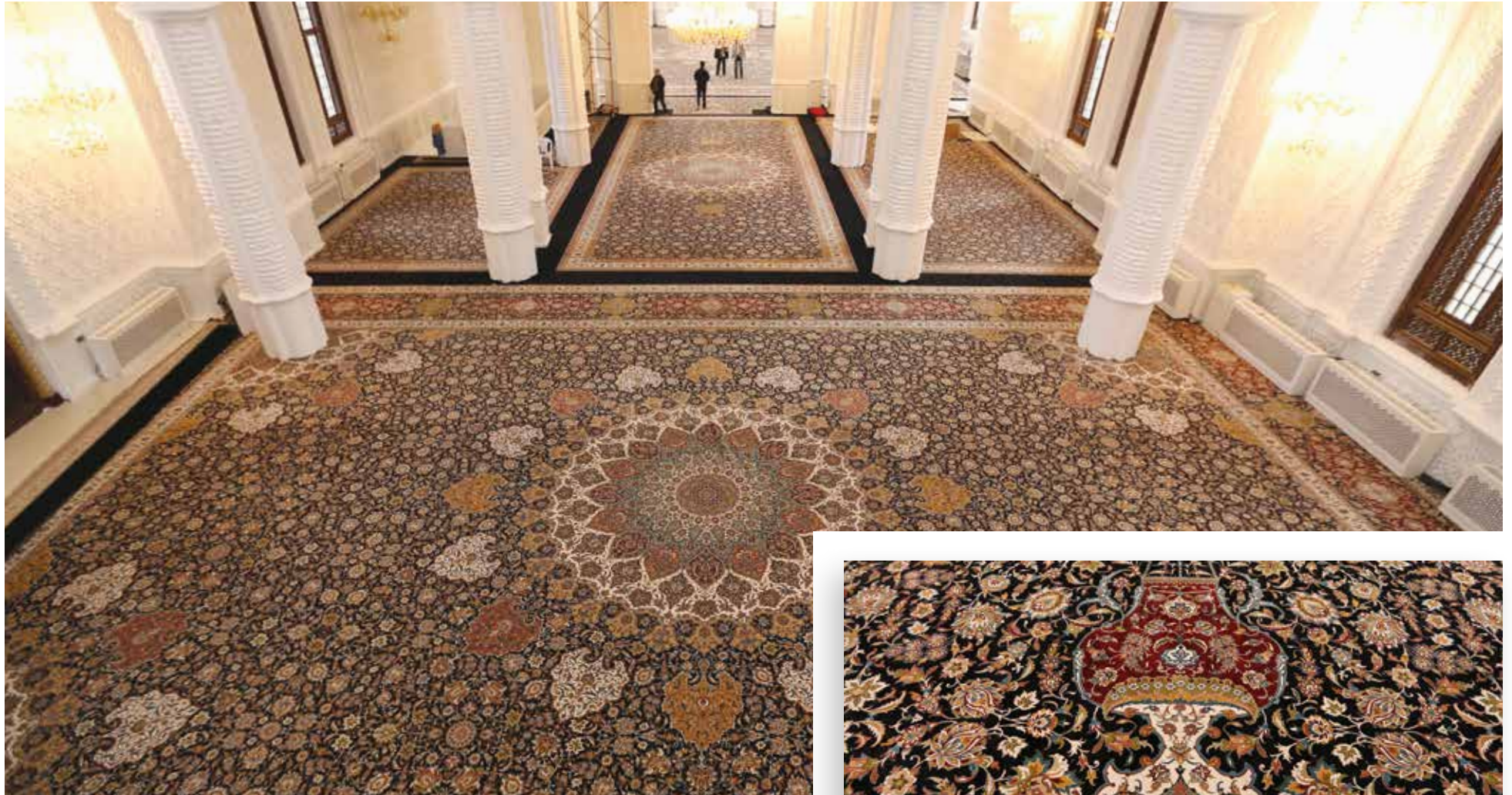
نرسي للأثاث، الشريك والموزع الحصري لشركة الأديين وإسلامي في دولة الإمارات العربية المتحدة، يفتخر بتجربته التي تمتد على مدى عشرين عامًا وتنفيذ العديد من المشاريع الناجحة في العديد من البلدان بما في ذلك دولة الإمارات العربية المتحدة وإيران، وعمان، وأذربيجان، والعراق. عملنا يتجاوز هذه الحدود، حيث نقوم بتصدير السجاجيد الفاخر إلى أوروبا وأمريكا.

مع فريقنا ذو الخبرة العالية والاحترافية، نتفوق في تصميم وتصنيع وتركيب السجاجيد المخصص للعديد من الأماكن مثل المساجد والمجالس والقصور والفلل والفنادق وغيرها من الأماكن العامة. قوتنا تكمن في مرونتنا. ليس هناك حدود لقدرتنا فيما يتعلق باللون، والتصميم، والحجم، والشكل. نحن نفتخر بتحويل خيالك إلى واقع.

مهارتنا في صناعة الحرف تمتد لتشمل أكثر من إنشاء سجاد جميل؛ فهي تشمل أنماط وأشكال وتصاميم فريدة تكون جزءًا لا يتجزأ من سجادتك.

إلى جانب ضمان المنتج، نقدم حلولًا شاملة لصيانة وتنظيف السجاجيد الخاص بك بانتظام، لضمان طول عمره والحفاظ على مظهره الجميل.

انضم إلينا في خلق بيئات مذهلة لمساحاتك العامة والخاصة.



Total area around 3200 sq.m      المساحة الإجمالية حوالي ٣٢٠٠ متر مربع

Code      10014



BEFORE



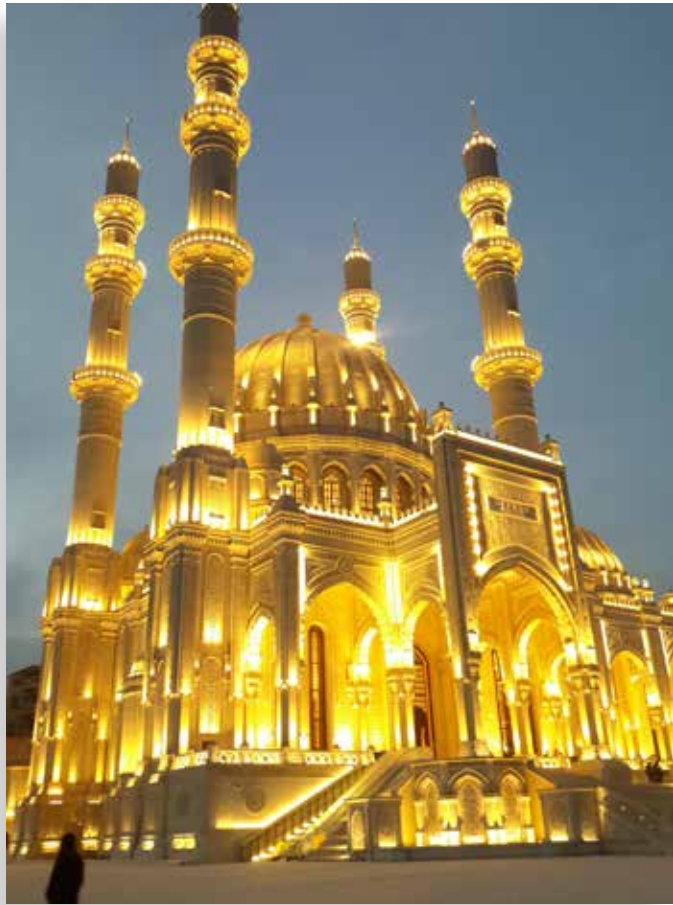
AFTER

Total area around 650 sq.m      المساحة الإجمالية حوالي ٦٥٠ متر مربع

Code      10042

المساحة الإجمالية حوالي ٣٢٠٠ متر مربع  
Total area around 3200 sq.m

Code 10014





Total area around 1000 sq.m      المساحة الإجمالية حوالي ١٠٠٠ متر مربع

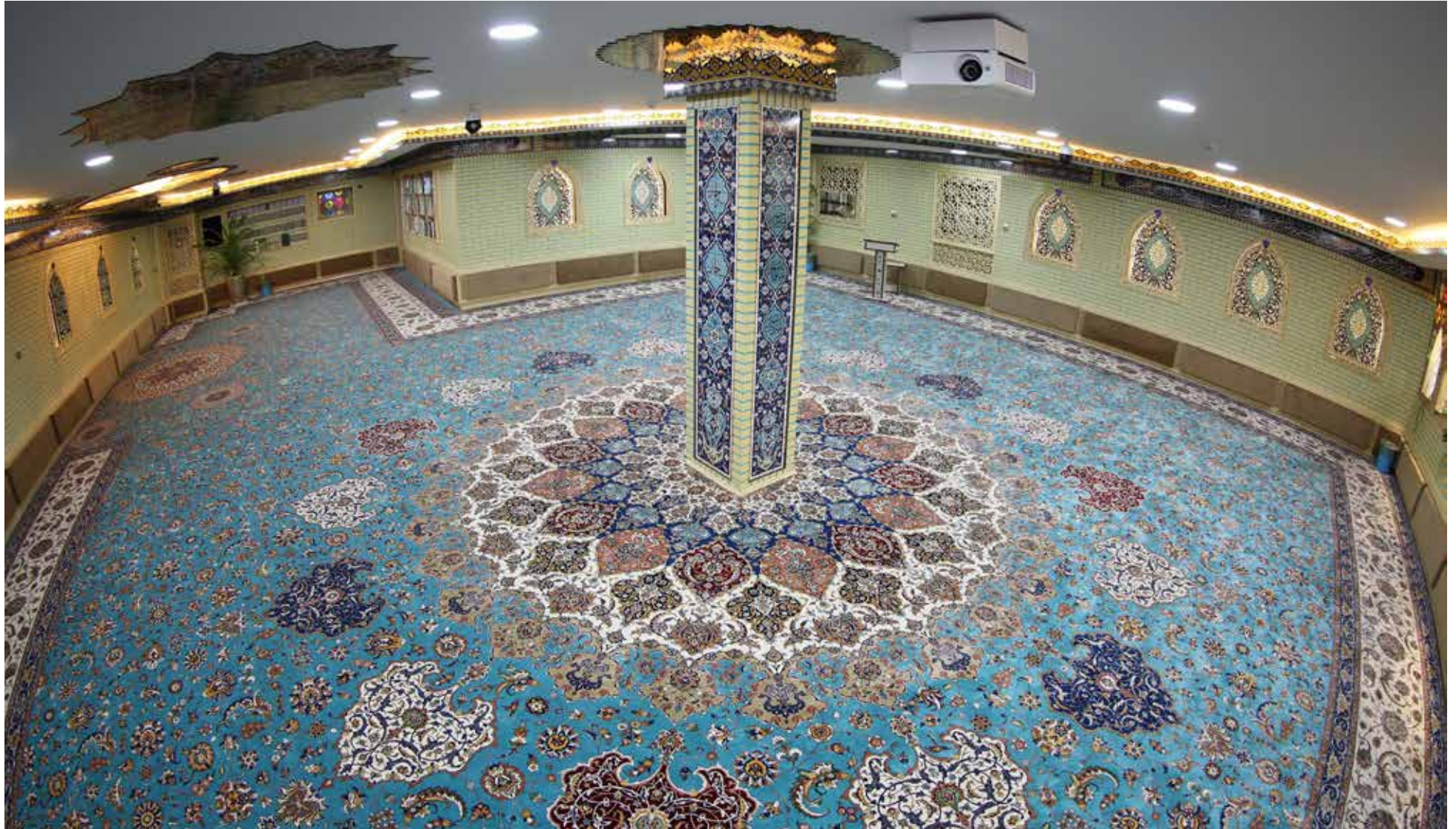
Code      10001



Total area around 600 sq.m

المساحة الإجمالية حوالي ٦٠٠ متر مربع

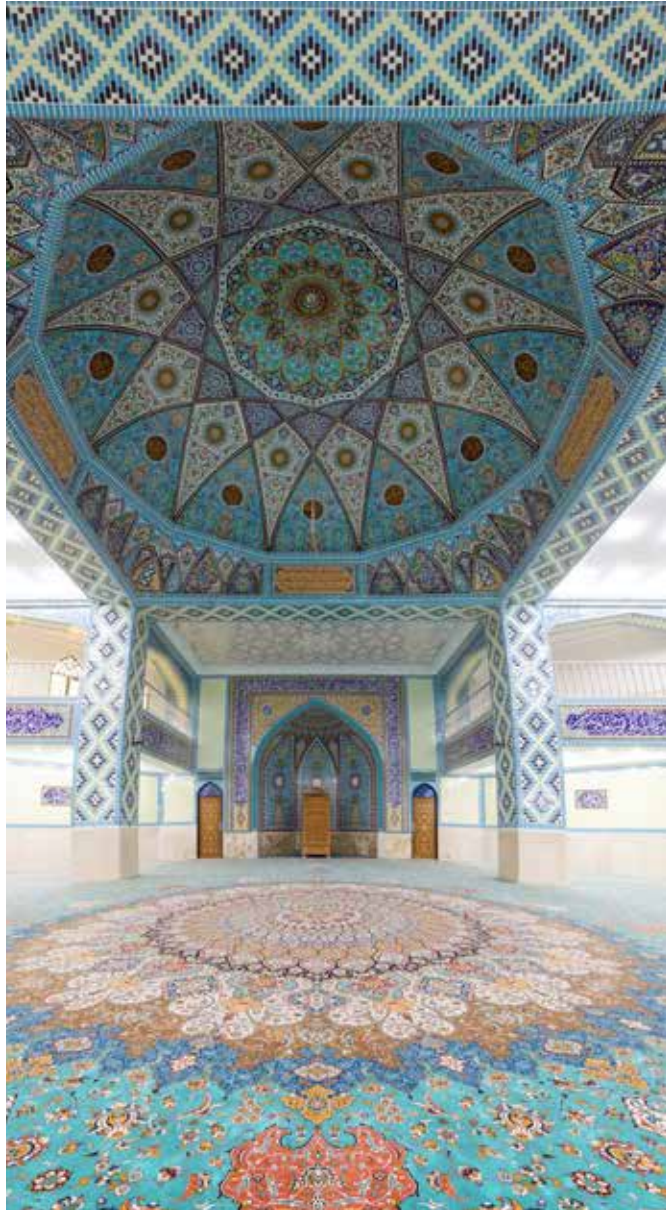
Code 10052



Total area around 300 sq.m      المساحة الإجمالية حوالي ٣٠٠ متر مربع

Code      10017





BEFORE

المساحة الإجمالية حوالي ٨٥٠ متر مربع  
Total area around 850 sq.m

Code

10049



AFTER



Total area around 900 sq.m

المساحة الإجمالية حوالي ٩٠٠ متر مربع

Code

10024



Total area around 900 sq.m

المساحة الإجمالية حوالي ٩٠٠ متر مربع

Code

10025



Total area around 900 sq.m

المساحة الإجمالية حوالي ٩٠٠ متر مربع

Code

10025



AFTER



BEFORE

المساحة الإجمالية حوالي ٨٥٠ متر مربع

Total area around 850 sq.m

Code

10026

Wiers



Code 10070





أكبر قبة سجادة في العالم يبلغ قطرها ٩ أمتار

The biggest carpeted dom with 9 meters diameter.

Code

10038



Code 10079



# Columns:



## Corners:



## رسم الخطة:

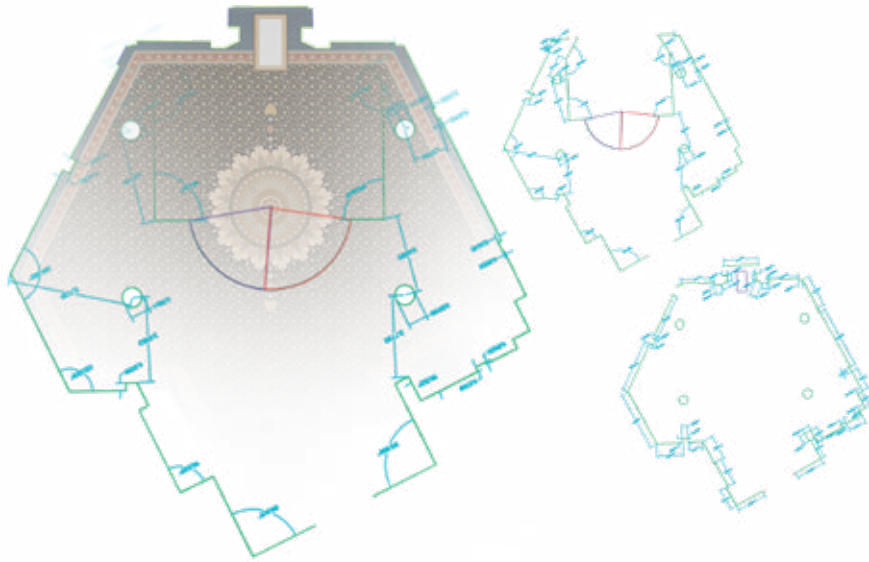
بعد الاستشارة الشاملة والمهنية والاتفاق المتبادل، سيقوم فريقنا الفني بإعداد رسم مفصل لموقع المشروع باستخدام تقنية التصوير المتقدمة.

## الاستشارة:

يأخذ خبراءنا الماهرون والمستشارون بعين الاعتبار جميع تفضيلات ومتطلبات العملاء لتنفيذ الشكل والحجم واللون والتصميم والمواد المستخدمة في السجاجيد، وذلك وفقًا للموقع المطلوب، وسنكون على استعداد لتقديم أي خدمات متخصصة بشكل شخصي أو عن بُعد.

### **Consultation:**

Leveraging their wealth of expertise, our team of engineers and seasoned consultants cater to all your specific needs, spanning carpet shape, size, color, design, and material selection. They diligently work to ensure that the end product harmoniously aligns with the desired location. Ready and eager to offer their specialist services both in-person and remotely, they place your preferences at the forefront of every decision.



Location mapping | Calculate | Carpet design



### **Mapping:**

Following comprehensive professional consultations and mutual agreement, our technical team will carry out detailed mapping of the project site using advanced imaging technology.

## Roots:



## التصميم:

### Design:

Upon analyzing the customer's specific preferences, our designers will incorporate the location's unique shape and position into the design process. The pattern will then be tailored to align with the customer's color and style preferences, ensuring a result that perfectly encapsulates their vision.

بعد تحليل تفضيلات العميل الخاصة، سيقوم مصممونا بدمج المظهر والإحساس الفريد للموقع في عملية التصميم. سيتم تكييف النمط ليتناسب مع تفضيلات العميل في اللون والأسلوب، مما يضمن حصول نتيجة تجسد رؤيتهم بشكل مثالي.



## النسج:

بمجرد الموافقة على النمط واستكماله، يبدأ عملية التصنيع. تتولى آلات النسج المتطورة لدينا هذه المرحلة تحت الرقابة والإشراف الصارم من قبل فريق ضمان الجودة لدينا. خلال العملية بأكملها، يتم مراقبة كل سجادة منسوجة بعناية ثم يتم إرسالها للقياس قبل تسليمها للعميل.

بالنسبة لتصنيع السجاجيد الكبير والمخصص، يتم إجراء عملية النسج بشكل تدريجي بالأجزاء بسبب قيود الآلات.

### *weaving:*

Once the pattern is approved and finalized, the manufacturing process commences. Our most advanced carpet weaving machines, under the meticulous control and supervision of our quality assurance team, undertake this phase. During the entire process, each woven carpet piece is carefully monitored, then sent for sizing, and ultimately finalized.

It's important to note that for manufacturing large and integrated carpets, due to the inherent width limitations of carpet weaving machines, the weaving process is carried out in sections.



## Integration

Following the completion of the weaving process and the production of individual carpet pieces, it is time for these elements to be meticulously assembled, much like pieces of a puzzle. Under specific quality controls, these pieces are expertly joined together by the skilled hands of our craftspeople and menders. This painstaking process is carried out with the utmost precision to ensure that the stitching areas remain as inconspicuous as possible, both from the front and the back, providing the highest degree of durability against placement, folding, and rolling during transportation and washing.

### التركيب:

في الحالات التي يتم فيها تصميم السجاجيد الكبير أو المتكامل ونسجه لمساحة واسعة، أو طويلة، أو زاوية، أو ذات أعمدة، يتولى فريقنا المتخصص عملية التحكم والتحضير. يقومون بنقل جميع قطع السجاجيد إلى الموقع المطلوب لبدء تركيب السجاجيد، مما في ذلك تجميع وتركيب الطبقة السفلية (رغوة السجاجيد) على الأرضية تحت السجادة. يعزز هذا الأساس نعومة السجادة عند المشي عليه، ويوفر العزل ضد الرطوبة والبرودة والحرارة، ويوفر فوائد مهمة أخرى مثل منع انزلاق وحركة السجادة وإطالة عمر السجادة.

## Installation:

In instances where expansive or integrated carpets have been designed and woven for wide, lengthy, angular spaces, or areas featuring columns, our specialist team oversees the control and preparation process. They transport all carpet roll pieces to the designated location to commence installation. This includes the assembly and placement of the underlay (Carpet Foam) on the floor beneath the carpet. It's important to highlight that this underlay enhances the carpet's softness underfoot, provides insulation against moisture, cold, and heat, and imparts other key benefits such as preventing slippage, carpet movement, and extending the carpet's lifespan. Upon completion of the installation process, the integrated carpet will be displayed in its full glory, ready for use as per the original plan.

## التصنيع والتكامل:

بعد اكتمال عملية النسيج وإنتاج السجاجيد الفردي، حان الوقت لتجميع هذه القطع بعناية شديدة كأجزاء من اللغز. تحت ضوابط الجودة الخاصة، يتم دمج هذه القطع ببراعة من قبل الحرفيين ومصليحي السجاجيد الماهرين. يتم القيام بهذه العملية المتأنية بدقة لضمان أن مناطق الخياطة تظل غير مرئية قدر الإمكان من الأمام والخلف، مما يوفر أعلى درجة من المتانة ضد التمزق والطي والانحناء أثناء عمليات النقل والغسيل.



The logo for Nersi Furniture, featuring the brand name in a stylized, flowing script font.

نرسي الأثاث ذ.م.م | NERSI FURNITURE L.L.C

*Carpets as big as  
you can imagine.*

**Showroom:**

**Dubai - UAE**

**No. 17, First floor, Jumeirah Beach Plaza**

**M : +971 50 950 4723**

**T : +971 4 39 800 51**

**[sales@nersifurniture.com](mailto:sales@nersifurniture.com)**

**[nersifurniture.com](http://nersifurniture.com)**

**[nersicarpets.com](http://nersicarpets.com)**